

Stadt Zürich Tiefbauamt

Bauprojekt

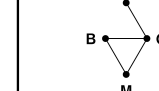
VVR Oerlikon - HB und VVR Lengg - Hochschulgebiet

Abchnitt Franklinplatz - Forchstrasse

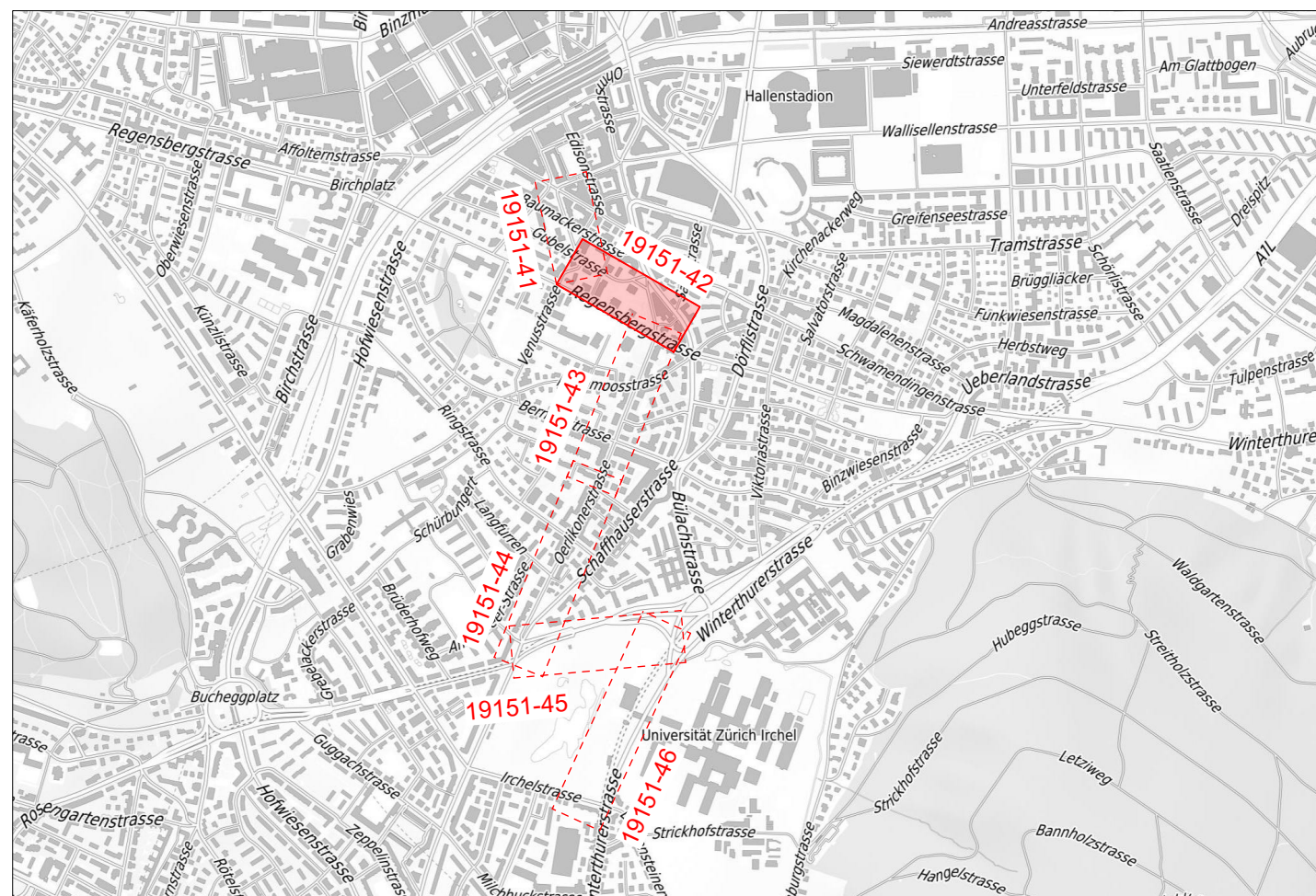
Auflageabschnitt 1 Franklin - Irchelstrasse

Auflagepläne gemäss §16 StrG

Situation 1:500

Projektiert durch		Ausfertigung für		
 Rombo GmbH Geroldstrasse 31 8005 Zürich info@rombo.ch				
Bearb. / Gepr.	Datum	Format	TAZ Bau - Nr.	Plan - Nr.
alu / eco	03.03.2023	29,7 x 105	19151	19151-42
TAZ Projektleitung	Änderungen	Dateipfad		
KRB		19151-42_VVR_BP-Sit-500_§16-Planaufgabe.pdf		

Von Direktorin genehmigt, TAZ Projektleitung:



Legende	Bestehend	Projektiert
Gebäude		
Fussgängerfläche		
Strassenfläche		
Grünfläche		
Chassierung		
Pflasterung		
Parkplätze öffentlich, Güterumschlagplatz, Taxistandplatz, Behindertenparkplatz, Veloabstellplatz		
Belagsgrenze		
Randstein		
Bundstein		
Randsteinabsenkungen		
Belagsrampe		
Drittprojekt		
Strassenablauf in der Fahrbahn	SA	SA
Verkehrstafel / Zentrale Parkuhr	VKT / ZPU	VKT / ZPU
Verkehrsregelungsanlage (VRA / VRA Velo)		
Fahrrichtungen		
Private Zu- & Ausfahrten / Hauseingang	HEG	
Inselschutzpfosten / Poller		
Baum		
öffentliche Beleuchtung (ö.B)		
Grenzkpunkte / Grenzlinien		
Markierungen:		
Fussgängerstreifen		
Kein Vortritt		
Längsmarkierung (Weiss / Gelb / Blau)		
Radstreifen eingefärbt		
Taktli-visuelle Markierung		
Parkplatz öffentlich (P) Parkplatz privat (PP)		
Farbliche Gestaltung von Strassenoberflächen (FGSO) auf Velovorzugsrouten		

